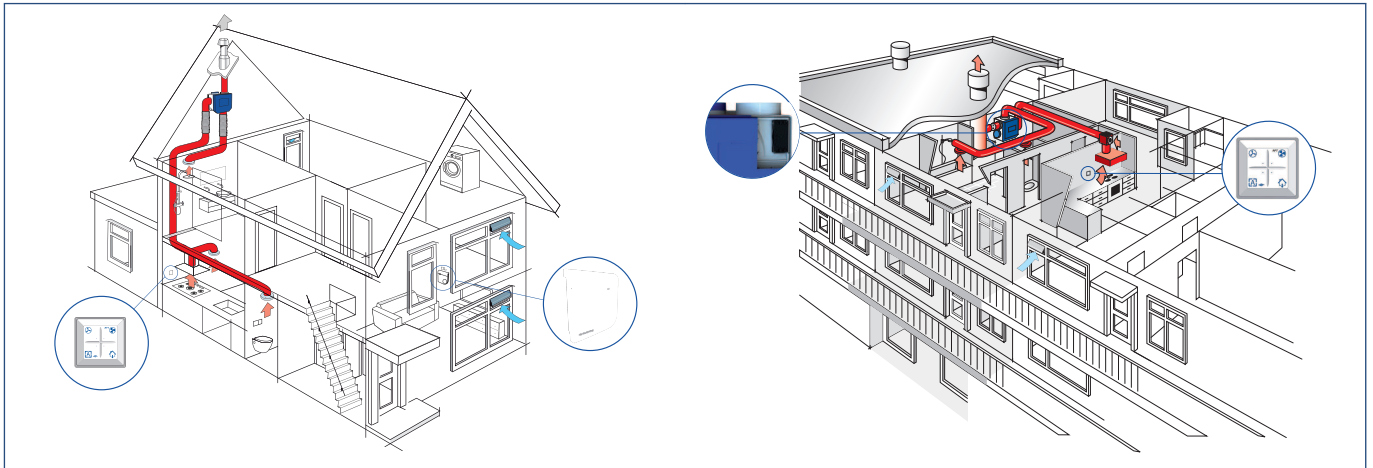


BaseFlow-systeem

Productblad



Voorbeeld CVE ECO ventilatie-unit met RF-CO₂-sensor 230V

Voorbeeld CVE ECO ventilatie-unit met inbouw-CO₂-sensor

Toepassing

Voor een gezond binnenklimaat en het voorkomen van een 'bedompte' woning is het van belang dat de CO₂-concentratie (koolstofdioxide) niet te hoog wordt.

De BaseFlow-set is een uitbreiding op een bestaand of nieuw te installeren centrale ventilatie-unit van Itho Daalderop waarmee een vraaggestuurd ventilatiesysteem wordt gecreëerd.

Het BaseFlow-ventilatiesysteem kan zowel in de nieuwbouw als in renovatiebouw worden toegepast om de kwaliteit van de ventilatie te verbeteren en het energieverbruik te verminderen.

Onderstaande ventilatie-systemen kunnen worden uitgebreid met BaseFlow.

- SingleFlow: CVE ECO RFT
- CombiFlow: HRU ECO 150

Systeemomschrijving

De BaseFlow-set bestaat uit een CO₂-sensor en een draadloze RF-bedieningsschakelaar met een automatische stand en een 'Niet-thuis'-stand. Deze onderdelen worden aangemeld op de centrale ventilatie-unit.

Als de ventilatie-unit in de automatische stand is geschakeld, wordt de ventilatiecapaciteit continu bijgesteld aan de hand van de gemeten CO₂-concentratie. Wordt de ventilatie-unit in de 'Niet-thuis'-stand geschakeld, dan zal de ventilatiecapaciteit op een minimumstand worden ingesteld. Dit kan worden gebruikt als de bewoners langere tijd van huis zijn.

In de 'Niet-Thuis'-stand gaat de CO₂-meting echter gewoon door en wanneer de CO₂-concentratie boven een ingestelde waarde komt, schakelt het systeem uit zichzelf terug naar de automatische stand.

Kenmerken

Het BaseFlow-systeem biedt de volgende voordelen:

- Deze uitbreiding van het ventilatiesysteem helpt een optimale luchtkwaliteit te waarborgen bij een maximale energiebesparing.
- De constructie van de onderdelen is zodanig dat installatie, inbedrijfname en onderhoud heel eenvoudig zijn.
- Door de geïntegreerde RF-antenne kan de sensor draadloos met de ventilatie-unit communiceren en is daardoor zeer flexibel in de woning te plaatsen.

Leveringsprogramma

Uitvoeringen BaseFlow		
Artikelnummer	Type	Omschrijving
545-7610	BF	BaseFlow-set (met RF-CO ₂ -sensor 230V)
545-7620	BF-I	BaseFlow-inbouwset (met inbouw-CO ₂ -sensor)

Opmerking

De BaseFlow-sets zijn alleen te gebruiken in combinatie met ventilatie-units, als dit nadrukkelijk op de typeplaat van de ventilatie-unit wordt vermeld.

Accessoires

Accessoires BaseFlow		
Artikelnummer	Type	Omschrijving
536-0165	RFT-AUTO AFW	RF-bedieningsschakelaar met 2 standen, auto- en afwezigheidsfunctie
536-0150	RFT-AUTO CO2	RF-bedieningsschakelaar met 2 standen, auto- en timerfunctie
580-0230	HRS-3I C	Bedrade conventionele schakelaar met drie standen
545-7550	RF-PIR	RF-PIR aanwezigheidsensor batterijgevoed
545-7555	RF-CO ₂ 230V	RF-CO ₂ -sensor, 230 V gevoed
545-7565	RF-RV [BAT]	RF-RV-sensor batterijgevoed

Let op!

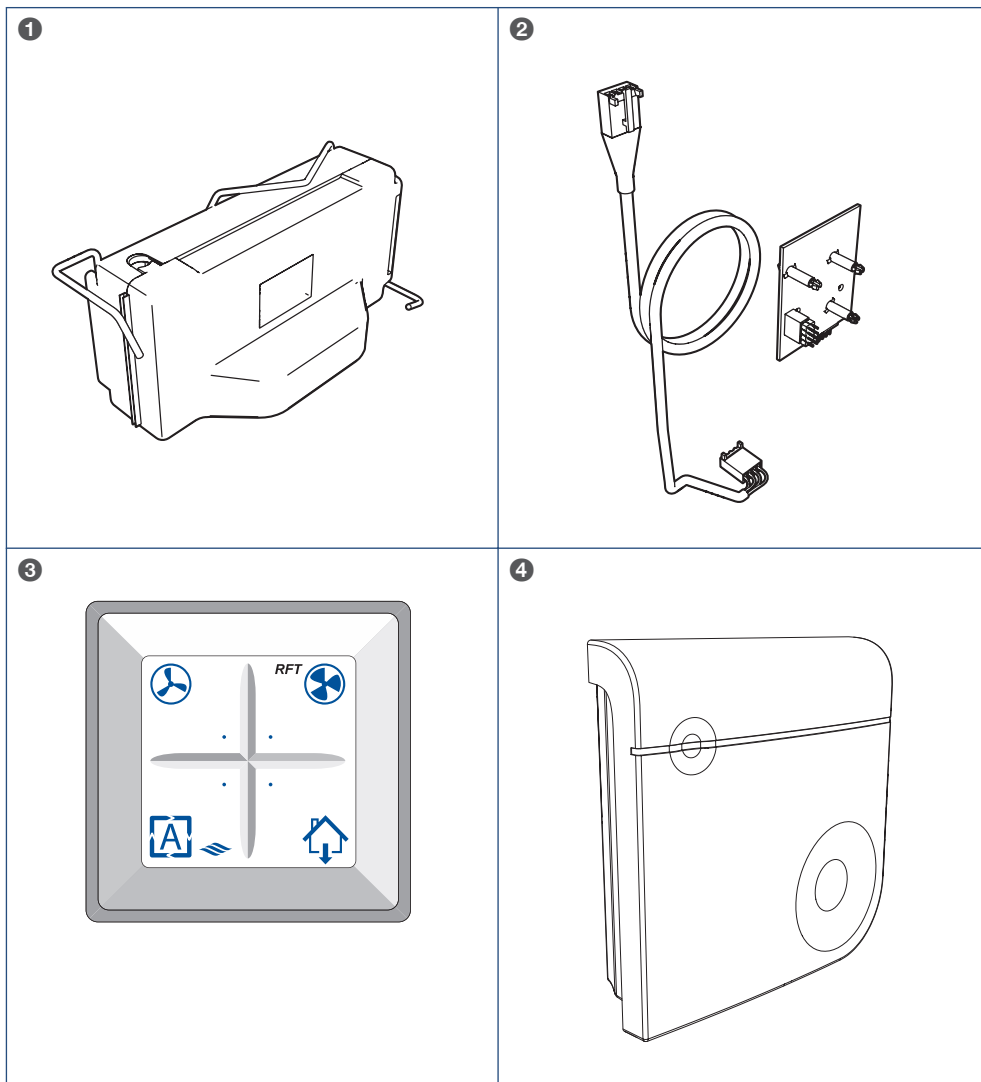
Bij de BaseFlow-set is het mogelijk om extra RF-sensoren (CO₂, RV en PIR) en/of RFT-bedieningen in de woning te plaatsen, bijvoorbeeld voor de slaapkamers. Voor de BaseFlow-inbouwset geldt hetzelfde, echter zijn extra CO₂-sensoren niet mogelijk.

U kunt maximaal 20 RF-producten aanmelden.

Onderdelen

De BaseFlow-set bestaat uit een RF-bediening **3** en een draadloze RF-CO₂-sensor **4**.

De BaseFlow-inbouwset bestaat uit dezelfde RF-bediening **3** en een bedrade inbouw-CO₂-sensor **1** met een I²C optieprint **2**.



Nummer	Artikelnummer	Type	Omschrijving
1	536-0435	DF2 CO2 SENSOR	DemandFlow CO ₂ -sensor DF2 (excl. kabel)
2	536-0430	DF2 I2C CO2	I ² C-optieprint CO ₂ -sensor DF2 (incl. kabel)
3	536-0165	RFT-AUTO-AFW	RF-bedieningsschakelaar met 2 standen, auto-en afwezigheidsfunctie
4	545-7555	RF-CO2 230 V	RF-CO ₂ -sensor, 230 V gevoed

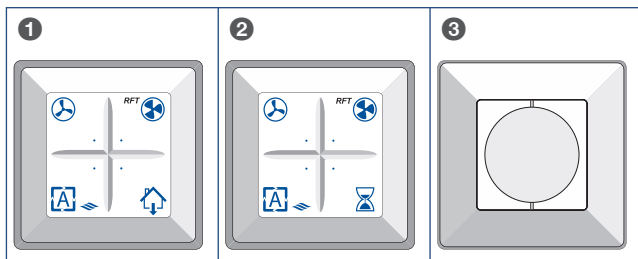
Montage en installatie

Het BaseFlow-systeem is gemakkelijk en in korte tijd te installeren, zowel in nieuwbouw als in renovatiebouw. De werkzaamheden dienen te worden uitgevoerd door een erkende installateur of serviceorganisatie.

Bij de BaseFlow-set dient de RF-CO₂-sensor te worden gemonteerd aan een wand (met twee meegeleverde schroeven) en aangesloten op een voeding van 230V, 50Hz.

Bij de BaseFlow-Inbouwset dient de bedrade CO₂-sensor in de CVE ventilatie-unit te worden ingebouwd. Dat vergt niet meer dan enkele minuten.

Bediening



Voor het actief afstemmen op de juiste ventilatiecapaciteit zijn diverse bedieningsschakelaars beschikbaar:

- Draadloze RF-bedieningsschakelaar met twee standen, een automatische stand en een 'Niet-thuis'-functie **1**.
- Draadloze RF-bedieningsschakelaar met twee standen, een automatische stand en een timerfunctie **2**.
- Bedrade conventionele schakelaar met drie standen **3**.
- Een combinatie van bovenstaande mogelijkheden.

Het ventilatiesysteem kan naar behoefte worden afgesteld door één van de volgende standen te selecteren:

- Stand Auto, **automatische stand**; regeling op basis van sensoren (CO₂, RV en/of PIR). De capaciteit wordt geregeld tussen de laagstand en hoogstand.
- Stand 1, **laagstand**; bij aanwezigheid van 1 persoon overdag of 's nachts of wanneer niemand aanwezig is.
- Stand 3, **hoogstand**; voor tijdens het koken, douchen of baden of wanneer veel mensen aanwezig zijn.
- Timer, **hoogstand**; voor het inschakelen van de unit in hoogstand voor een instelbare periode, waarna de unit terug schakelt naar de vorige stand.
- Stand Niet-thuis; **minimumstand**: als er langere tijd niemand thuis is.

Onderhoud

Het BaseFlow-ventilatiesysteem heeft weinig onderhoud. Een jaarlijkse inspectie van de CO₂-sensor is in de regel voldoende.

De RF-bediening wordt gevoed door een batterij (type CR2032). Bij normaal gebruik heeft de batterij een levensduur van ongeveer 10 jaar.

Technische gegevens

RF-CO ₂ -sensor 230V	
Afmetingen	99 x 100 x 29 mm (L x B x H)
Gewicht	0,1 kg
Montage	2x schroeven 4 mm (meegeleverd)
Behuizing	ABS kunststof (RAL 9003)
Voedingsaansluiting	230 V 50 Hz • 2 aansluitklemmen 1,5 mm ²
Type sensor	NDIR, zelf-kalibrerend
Meetbereik	400-2000 ppm
Opgenomen vermogen	1,7 W gemiddeld (4 W piek)
RF (geïntegreerd)	30 m vrije veld, 868 MHz

Inbouw-CO ₂ -sensor	
Afmetingen	88 x 42 x 27 mm (L x B x H)
Gewicht	0,06 kg
Montage	In ventilatie-unit met meegeleverde steun
Voedingsaansluiting	Via optieprint (op basisprint gemonteerd)
Kabellengte	0,6 m
Type sensor	NDIR, zelf-kalibrerend
Meetbereik	400-2000 ppm
Opgenomen vermogen	0,2 W gemiddeld (1 W piek)

Draadloze RF-bediening	
Afmetingen	16 x 80 x 80 mm
Gewicht	0,06 kg
Montage	Dubbelzijdige tape op achterzijde bediening: tegen vlakke en gladde wand
Behuizing	PC/ABS kunststof (RAL 9010 of RAL 1013) en SEBS (transparant)
Voeding	Batterij (CR 2032)
Levensduur batterij	10 jaar (bij normaal gebruik)
RF (geïntegreerd)	30 m vrije veld, 868 MHz

Garantie

Voor alle Itho Daalderop producten geldt een standaard fabrieksgarantie van 2 jaar. In deze termijn wordt uw product of de onderdelen daarvan kosteloos gerepareerd of vervangen.

De garantietermijn wordt uitgebreid naar 5 jaar op onderdelen door het product online te registreren via de website www.ithodaalderop.nl/garantie.

Bepalingen en uitsluitingen zijn opgenomen in de garantievoorwaarden.

De uitbreiding naar 5 jaar garantie op onderdelen betekent volledige vergoeding van alleen de onderdelen en geldt niet voor de voorrijkosten en arbeid.

De garantie geldt als aanvulling op de wettelijke garantieverplichtingen van Itho Daalderop.

Zie de pagina van het product op onze website voor de volledige garantievoorwaarden en/of aanvullende garantietermijnen of voorwaarden.



Itho Daalderop
Zakelijk T +31 10 427 89 10
Consumenten T 0800 945 3225
F +31 10 427 88 88