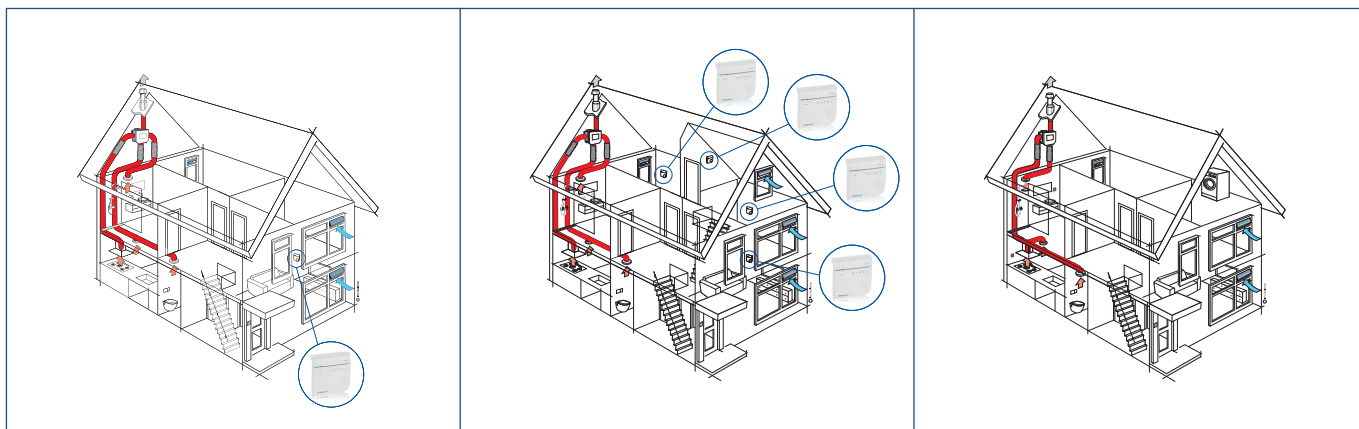


Technisch productblad



Voorbeeld OptimaFlow

Voorbeeld OptimaFlow Plus

Voorbeeld OptimaFlow-Inside

Toepassing

Voor een gezond binnenklimaat en het voorkomen van een 'bedompte' woning is het van belang dat de CO₂-concentratie (koolstofdioxide) niet te hoog wordt. Daarnaast is het zaak de luchtvochtigheid binnen de perken te houden om schimmels en vochtplekken in de woning te voorkomen.

Het OptimaFlow-ventilatiesysteem is een slim ventilatiesysteem dat het binnenklimaat continu monitort op basis van zowel de relatieve luchtvochtigheid als op CO₂-concentratie en de ventilatie daar automatisch op aanpast. Het ventilatiesysteem is gebaseerd op natuurlijke luchttoevoer in de verblijfsruimtes (de woonkamer en slaapkamers) en mechanische luchtafvoer in de natte ruimtes (keuken, badkamer en toilet). Het ventilatiesysteem is uit te breiden met één of meerdere RFT CO₂-sensor (en) en een PIR-bewegingssensor voor in het toilet zodat ook in deze ruimtes intelligent wordt geventileerd. Daarnaast is het ook mogelijk de unit uit te breiden met de Spider klimaatthermostaat. U kunt tot 20 draadloze producten (sensoren en/of bedieningen) aan de ventilatie-unit toevoegen.

Het OptimaFlow-ventilatiesysteem kan zowel in nieuwbouw als in renovatie worden toegepast om de kwaliteit van de ventilatie te verbeteren en het energieverbruik te verminderen.

Systeemomschrijving

Het OptimaFlow-ventilatiesysteem is leverbaar in drie versies: OptimaFlow, OptimaFlow Plus en OptimaFlow Inside.

Het **OptimaFlow systeem** bestaat uit een CVE-S ECO ventilatie-unit (HE) met in de unit een geïntegreerde luchtvochtigheidssensor, en een RFT-CO₂-sensor met geïntegreerde bediening voor in de woonkamer.

Het **OptimaFlow Plus systeem** bestaat uit een CVE-S ECO ventilatie-unit (HE), met in de unit een geïntegreerde luchtvochtigheidssensor, en vier RFT-CO₂-sensoren met geïntegreerde bediening voor in de woonkamer en de slaapkamers.

Het **OptimaFlow Inside systeem** bestaat uit een CVE-S ECO ventilatie-unit (HP), met in de unit een geïntegreerde luchtvochtigheidssensor en een in de ventilatie-unit ingebouwde RFT-CO₂-sensor.

In de automatische stand wordt de ventilatiecapaciteit continu bijgesteld aan de hand van zowel de gemeten luchtvochtigheid als de CO₂-concentratie. Wordt de ventilatie-unit in de timer-stand geschakeld (op RFT CO₂-sensor of een andere bediening), dan zal de ventilatiecapaciteit voor 10, 20 of 30 minuten op de maximumstand worden ingesteld. Dit kan worden gebruikt als u tijdelijk meer ventilatiebehoefte heeft. Na afloop van de ingestelde tijd schakelt de ventilatie-unit terug naar de automatische stand.

Kenmerken

Het OptimaFlow-systeem biedt de volgende voordelen:

- Deze uitbreiding van het ventilatiesysteem helpt automatisch een optimale luchtkwaliteit te waarborgen, zowel voor wat betreft de luchtvochtigheid als voor de CO₂-concentratie. En dat bij een maximale energiebesparing.
- De componenten van het systeem zijn zodanig dat installatie, inbedrijfname en onderhoud heel eenvoudig zijn.
- Door de geïntegreerde antenne kan de externe CO₂-sensor draadloos met de ventilatie-unit communiceren en is daardoor zeer flexibel in de woning te plaatsen.
- Het systeem is met behulp van de externe CO₂-sensor te bedienen. De status van de stand van het systeem is op de externe sensor uit te lezen.

Leveringsprogramma

Uitvoeringen OptimaFlow		
Artikel	Type	Omschrijving
03-00419	CVE OPTIMA	OptimaFlow- pakket (met CVE-S ECO HE; met in de unit geïntegreerde RV-sensor en een externe RFT-CO ₂ -sensor met bediening)
03-00420	CVE OPTIMA Plus	OptimaFlow Plus- pakket (met CVE-S ECO HE; met in de unit geïntegreerde RV-sensor en vier externe RFT-CO ₂ -sensoren met bediening)
03-00421	CVE OPTIMA Inside	OptimaFlow Inside -pakket (met CVE-S ECO HP; met in de unit geïntegreerde RV-sensor en een in de unit geïntegreerde CO ₂ -sensor)

Accessoires

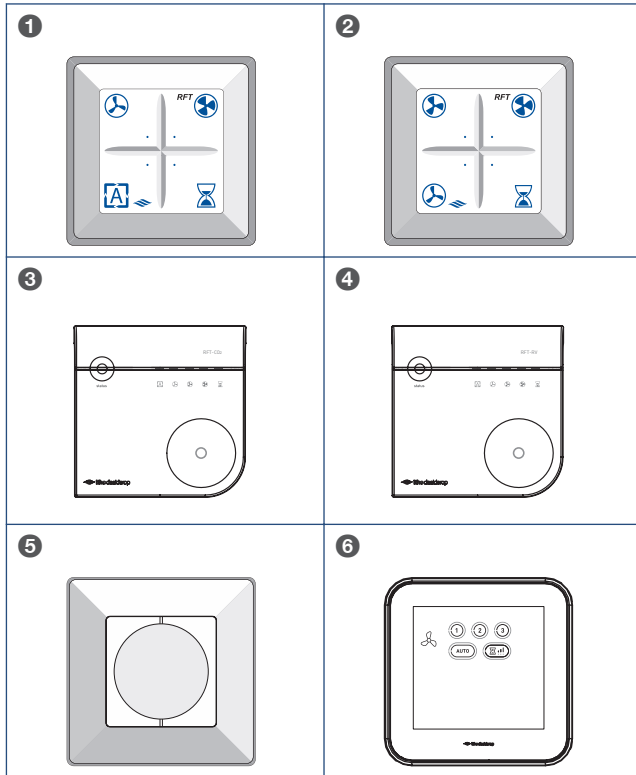
Artikel	Type	Omschrijving
03-00062	Spider Base	Klimaatthermostaat
04-00045	RFT-CO2 230V	RFT-CO ₂ -sensor met bediening - 230 V gevoed
04-00046	RFT-RV BAT	RFT-RV-sensor met bediening - batterijgevoed
545-7550	RFT-PIR BAT	RF-PIR aanwezigheidsensor - batterijgevoed
536-0150	RFT AUTO	Draadloze bedieningsschakelaar met twee standen, een automatische stand en een timerfunctie.
580-0230	HRS-3I C	Bedrade 3-standenschakelaar voor inbouw (Alleen bij Perilex-stekker)
580-0245	HRS 0 C	Opbouwdoos voor bedrade 3-standenschakelaar HRS-3 (Alleen bij Perilex-stekker)
540-7960	CVH 125	Mechanische terugslagklep diameter Ø 125 mm
591-1030	FGD 128-50	Geluiddempende flexibele slang, Ø 128 mm, lengte 50 cm
591-1230	FGD 128-100	Geluiddempende flexibele slang, Ø 128 mm, lengte 100 cm
302-0125	RAL 9010 WIT	Metalen afzuigventiel 125mm
302-1125	RAL 9010 WIT	Kunststof afzuigventiel 125mm

Technische gegevens

CVE-S ECO H Ventilatie-unit	
Afmetingen (HxBxD)	350 x 355 x 294 mm
Gewicht	3,5 kg
Montage	4 x M6 schroeven: tegen wand/plafond/vloer met min 200 kg/m ²
Behuizing	IP 31, dubbel geïsoleerd
Motor	Gelijkstroom (EC), 120 W
Waaier	PA kunststof, 11 bladen, Backward curved (zwart)
Aantal aanzuigtuiten	4 (Ø 124 mm)
Aantal uitblaastuiten	1 (Ø 124 mm)
Maximaal opgenomen vermogen	62 W
Voedingsaansluiting	230 V 50 Hz, met: 2-aderige voedingskabel met Eurostekker ; 5-aderige voedingskabel met Perilexstekker
Kabellengte	1,5 m (RAL 7001)
RFT-geïntegreerd	30 m vrije veld, 868 MHz
Capaciteit bij 100 Pa	468 m ³ /h

Sensoren	Inbouw RV-sensor	RFT-CO ₂ -sensor	Inbouw CO ₂ -sensor
Afmetingen	34 x 15 x 8 mm (L x B x H)	99 x 100 x 29 mm (L x B x H)	88 x 42 x 27 mm (L x B x H)
Gewicht	0,02 kg	0,1 kg	0,06 kg
Montage	In ventilatie-unit	2 schroeven	In ventilatie-unit
Behuizing	nvt	ABS kunststof (RAL 9003)	nvt
Voeding	Via basisprint	230V 50Hz	Via basisprint
Type sensor	Capacitief, temperatuurgecorrigeerd	NDIR, zelf-kalibrerend	NDIR, zelf-kalibrerend
Meetbereik	0-100% RH	400-2000 ppm	400-2000 ppm
Opgenomen vermogen	0,2 W gemiddeld (1 W piek)	Max. 1,2 W	0,2 W gemiddeld (1 W piek)
RF (geïntegreerd)	nvt	30 m vrije veld, 868 MHz	nvt

Bedieningen



In de ventilatie-unit zijn diverse standen voorgeprogrammeerd. Voor het actief afstemmen op de juiste stand/ventilatiecapaciteit zijn een aantal bedieningsschakelaars beschikbaar:

1. Draadloze bedieningsschakelaar met twee standen, een automatische stand en een timerfunctie.
2. Draadloze bedieningsschakelaar met drie standen en timerfunctie.
3. RFT-CO₂-sensor met bediening - 230 V gevoed.
4. RFT-RV-sensor met bediening - batterijgevoed.
5. Bedrade 3-standenschakelaar voor inbouw
6. Spider Base, klimaatthermostaat met drie standen, een automatische stand en een timerfunctie.

Wanneer er een Spider Connect systeem geïnstalleerd is; bedienbaar via de Spider klimaatthermostaat.

Een combinatie van bovenstaande mogelijkheden.

Onderhoud

Het OptimaFlow-ventilatiesysteem behoeft weinig onderhoud. Een jaarlijkse inspectie van de CO₂-sensor is in de regel voldoende.

Voor informatie over het onderhoud van de CVE-S ECO H ventilatie-unit zie de betreffende handleiding.

De RFT-bediening wordt gevoed door een batterij (type CR2032). Bij normaal gebruik heeft de batterij een levensduur van ongeveer 10 jaar.

Garantie

Voor alle Itho Daalderop producten geldt een standaard fabrieksgarantie van twee jaar. Binnen deze termijn wordt het product of de onderdelen daarvan kosteloos gerepareerd of vervangen.

Bepalingen en uitsluitingen zijn opgenomen in onze garantievoorwaarden.

Zie de pagina van het product op onze website voor de volledige garantievoorwaarden en/of aanvullende garantietermijnen of voorwaarden.

Indien er problemen zijn met de werking van ons product, adviseren wij de consument eerst de handleiding te raadplegen. Indien de problemen blijven bestaan, neem dan contact op met de installateur die het product geïnstalleerd heeft of met de Itho Daalderop servicedienst. De contactgegevens vindt u aan het einde van de handleiding of op onze website www.ithodaalderop.nl.

Nederland

Itho Daalderop
Admiraal de Ruyterstraat 2
3115 HB Schiedam

E idsupport@ithodaalderop.nl
I www.ithodaalderop.nl

Uitsluitend installateurs:
T 010 427 85 65