

**Itho Daalderop**  
Comfort- en Elektroboilers

# product- informatie

In dit boekje vindt u meer informatie over boilers van Itho Daalderop. Aan de hand van deze gegevens kunt u bepalen welke boiler voor u het meest geschikt is.



Elektroboiler



Boostboiler



Indirect gestookte boiler



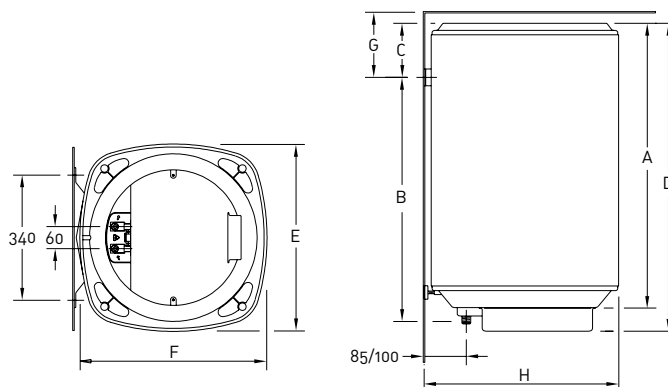
CombiConnect

## Assortiment boilers

Itho Daalderop heeft twee soorten boilers in haar assortiment: comfort- en Elektroboilers. Het verschil betreft de werkwijze van de boilers. Comfortboilers (de Boostboiler, de Indirect gestookte boiler en de CombiConnect) zijn een aanvulling op uw cv-ketel. Elektroboilers functioneren volledig zelfstandig; deze boilers worden niet aangesloten op uw cv-ketel.

# Elektroboiler

- Warmwatertoestel op elektriciteit
- Royaal warm water
- Optimaal gebruik van voordelige nachtstroom
- Onderhoudsvrij



	30 L	50 L	80 L	120 L	150 L
<b>A</b>	569	660	777	1046	1250
<b>B</b>	455	555	705	1005	1208
<b>C</b>	161	152	120	90	90
<b>D</b>	632	723	840	1109	1313
<b>E</b>	437	437	497	497	497
<b>F</b>	467	467	497	497	497
<b>G</b>	210	200	170	140	140
<b>H</b>	480	480	510	510	510

Afmetingen in mm

## Typen Elektroboilers

Itho Daalderop heeft verschillende typen uitvoeringen Elektroboilers in haar assortiment. De keuze voor het juiste type hangt af van uw gemiddelde warmwaterverbruik en stroomvoorziening.

### Mono

Wanneer u over een dag- en nachtstroomvoorziening beschikt en dagelijks een vergelijkbare hoeveelheid warm water gebruikt, dan is de Mono de juiste keuze. Het water dat u overdag gebruikt, wordt 's nachts tegen het goedkopere nachtstroomtarief verwarmd.

### Mono-Plus

Als u géén gebruik maakt van nachtstroom, dan is de Mono-Plus geschikt. De Mono-Plus heeft een verwarmings-element met hoog vermogen.

### Duo

Bij een variabel watergebruik is de Duo de beste keuze. Voor de opwarming van de boiler maakt u gebruik van het voordelige nachtstroomtarief en overdag kunt u – snel en eenvoudig – naar behoefte bijverwarmen.

### Mono-3

Grootverbruikers, zoals horecagelegenheden en sportverenigingen, kiezen voor de Mono-3. Dit type bevat drie verwarmingselementen en maakt gebruik van driefasenkrachtstroom.

Boilertype	Beschikbare stroomvoorziening		
	Dagstroom	Dag- en nachtstroom	Driefasenkrachtstroom
Elektroboiler Mono	-	+	-
Elektroboiler Mono-Plus	+	-	-
Elektroboiler Duo	-	+	-
Elektroboiler Mono-3	-	-	+

## Specificaties Elektroboilers

Inhoud	Type	Spanning	Vermogen	Opwarmtijd	Regelbereik	Verbruik per opwarming kWh $\Delta T$ 75 °C	Nullastverlies per uur $\Delta T$ 55 °C	Gewicht in kg.
<b>30 liter</b>	Mono	220-240 V~	450 W	6 uur 30 min	65-85 °C	2,65	27 W	22
	Mono-Plus	220-240 V~	2500 W	1 uur 10 min	65-85 °C	2,65	27 W	22
	Duo	220-240 V~	450 W 1950 W	6 uur 30 min 1 uur 30 min	65-85 °C 65-85 °C	2,65	27 W	22
<b>50 liter</b>	Mono	220-240 V~	650 W	7 uur 10 min	65-85 °C	4,4	33 W	25,5
	Mono-Plus	220-240 V~	2500 W	1 uur 50 min	65-85 °C	4,4	33 W	25,5
	Duo	220-240 V~	650 W 2150 W	7 uur 10 min 2 uur 10 min	65-85 °C 65-85 °C	4,4	33 W	25,5
<b>80 liter</b>	Mono	220-240 V~	1000 W	7 uur 35 min	65-85 °C	7,0	36 W	33
	Mono-Plus	220-240 V~	2500 W	3 uur	65-85 °C	7,0	36 W	33
	Duo	220-240 V~	1000 W 2750 W	7 uur 35 min 2 uur 45 min	65-85 °C 65-85 °C	7,0	36 W	33
	Mono 3	3x240/3x400 V~	5250 W	1 uur 25 min	85 °C	7,0	36 W	34,5
	Mono 3	3x400 V~	7500 W	1 uur	85 °C	7,0	36 W	34,5
<b>120 liter</b>	Mono	220-240 V~	1500 W	7 uur 35 min	65-85 °C	10,5	50 W	42,5
	Mono-Plus	220-240 V~	2500 W	4 uur 35 min	65-85 °C	10,5	50 W	42,5
	Duo	220-240 V~	1500 W 3250 W	7 uur 35 min 3 uur 30 min	65-85 °C 65-85 °C	10,5	50 W	42,5
	Mono 3	3x240/3x400 V~	5250 W	2 uur 10 min	85 °C	10,5	50 W	44
	Mono 3	3x400 V~	7500 W	1 uur 30 min	85 °C	10,5	50 W	44
<b>150 liter</b>	Mono	220-240 V~	1750 W	8 uur	65-85 °C	13,1	57 W	51
	Mono-Plus	220-240 V~	2500 W	5 uur 35 min	65-85 °C	13,1	57 W	51
	Mono 3	3x400 V~	7500 W	1 uur 55 min	85 °C	13,1	57 W	52,5

## Werking en installatie Elektroboiler

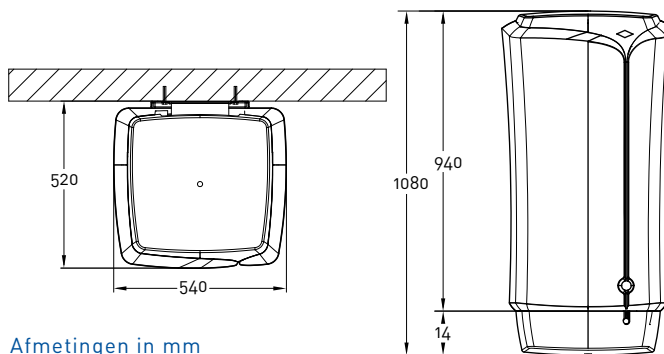
Elektroboilers van Itho Daalderop hebben een hoog rendement van 96%. De goede isolatie zorgt voor minimale stilstandsverliezen. Het koperen boilervat bevat slechts één lasnaad, waardoor de kans op corrosie zeer klein is. Dat maakt de Elektroboiler een onderhoudsvrij toestel.

Omdat een Elektroboiler géén gasaanvoer, luchtaanvoer en rookgasafvoer nodig heeft, is de installatie snel en eenvoudig te realiseren door uw installateur.

De universele boilerbeugel maakt het mogelijk alle 50-, 80- en 120-liter boilers in een handomdraai te vervangen - ongeacht het merk - zonder dat nieuwe gaten geboord hoeven te worden.

# Boostboiler

- Aan te sluiten op iedere cv-ketel
- Verbeterde tapwaterprestaties met uw cv-ketel
- Onderhoudsvrij
- Lange levensduur



## Specificaties Boostboiler:

	<b>Boostboiler</b>
<b>Inhoud</b>	90 liter
<b>Effectief gebruik</b>	90 %
<b>Inhoud effectief</b>	81 liter
<b>Combiketel tapklasse 3</b>	6 liter/minuut
<b>Piekverbruik 10min/60 °C</b>	141 liter
<b>Taptijd bij 12 l/min/60 °C</b>	13,5 minuten
<b>Taptijd bij 15 l/min/60 °C</b>	9 minuten
<b>Max. drukval (over de tank)</b>	18 kPa
<b>Gewicht (leeg)</b>	21 kg
<b>Voedingsspanning</b>	230 VAC
<b>Materiaal tank</b>	AISI 444 RVS
<b>Materiaal onderblok</b>	brons
<b>Afdichting onderblok</b>	EPDM (rubber)



## Werking Boostboiler

De Boostboiler verbetert het tapwatercomfort van een cv-ketel met tapklasse CW3 of CW4. In combinatie met de Boostboiler heeft u een CW6-warmwatervoorziening en kan er op meerdere punten tegelijkertijd warm water worden getapt.

### Eisen cv-ketel

Voor de Boostboiler moet de combiketel aan de volgende eisen voldoen:

- Gaskeur NZ (Naverwarmer Zonneboiler)
- Tapdrempel cv-ketel < 3 liter per minuut.

Kijk op de typeplaat van uw cv-ketel of deze aan de eisen voldoet.

### Regeltechniek

In de Boostboiler is de regeltechniek voor het aansturen van de laadpomp opgenomen en ingebouwd. U hoeft de Boostboiler alleen nog aan te sluiten op de netspanning. Met een drukknop kiest u voor een van de drie gewenste bedrijfstoestanden: 'uit', 'economy' of 'comfort'. De display geeft afwisselend de temperatuur in het vat en de bedrijfs-toestand aan.

## Installatie Boostboiler

Installeer de Boostboiler aan de muur met behulp van een muurbeugel. De aansluitingen bevinden zich aan de onderzijde.

Plaats het toestel in de directe omgeving van de cv-ketel. Zorg dat er maximaal drie meter afstand is tussen de cv-ketel en de Boostboiler.

# Indirect gestookte boiler

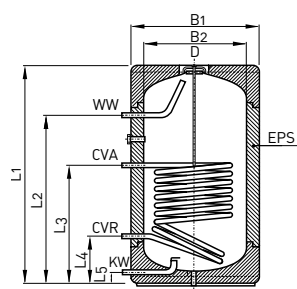
- Aan te sluiten op iedere cv-ketel
- Geschikt voor zeer grote warmwatervraag
- Onderhoudsvrij
- Lange levensduur

## Typen IGB-100S, IGB-110H en IGB-150S

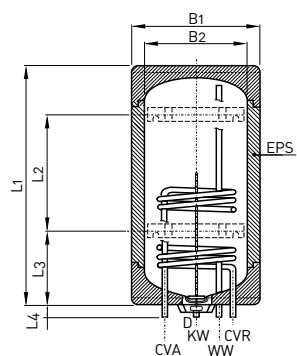
Deze zijn geschikt voor woonhuizen en kleine utiliteitsgebouwen.

## Typen IGB-200S, IGB-300S en IGB-500S

Deze zijn geschikt voor grote utiliteitsgebouwen zoals scholen en kantoren.



IGB-100S, IGB-150S,  
IGB-200S, IGB-300S  
en IGB-500S



IGB-110H

## Maatschetsen Indirect gestookte boilers

### Maatschets + aansluitingen

	IGB-100S	IGB-110H	IGB-150S	IGB-200S	IGB-300S	IGB-500S
<b>L1</b>	990	995	1385	1215	1743	1823
<b>L2</b>	776	563,5	1170	1001	1510	1517
<b>L3</b>	575	254,5	640	661	790	832
<b>L4</b>	255	62	240	251	270	312
<b>L5</b>	70	n.a.w.	55	52	50	52
<b>B1</b>	512	512*	512	606	606	734
<b>B2</b>	400	400	400	500	500	635

\*incl. montagebeugel = 518 mm  
Afmetingen in mm

KW = koud water 3/4" (buitendraad)  
WW = warm water 3/4" (buitendraad)  
CVA = cv-aanvoer 3/4" (buitendraad)  
CVR = cv-retour 3/4" (buitendraad)  
D = dompelbuis 12 mm  
EPS = EPS isolatie schaaldelen

## Specificaties

### Indirect gestookte boilers

	IGB-100S	IGB-110H	IGB-150S	IGB-200S	IGB-300S	IGB-500S
<b>Inhoud</b>	100 liter	110 liter	150 liter	200 liter	300 liter	500 liter
<b>Uitvoering</b>	staand	hangend	staand	staand	staand	staand
<b>Hoogte</b>	990 mm	995 mm	1385 mm	1215 mm	1743 mm	1823 mm
<b>Diameter</b>	512 mm	512 mm	512 mm	606 mm	606 mm	734 mm
<b>Warmteoverdracht 90/10-40*</b>	31 kW	29 kW	38 kW	43 kW	54 kW	72 kW
<b>Opwarmtijd 90/10-60</b>	13 minuten	19 minuten	21 minuten	20 minuten	24 minuten	31 minuten
<b>Continu capaciteit 90/10-40</b>	895 l/h	835 l/h	1091 l/h	1234 l/h	1550 l/h	2066 l/h
<b>Aanbevolen flow (cv-zijdig)</b>	1000 l/h	1000 l/h	1000 l/h	1000 l/h	1200 l/h	1600 l/h
<b>Ledig gewicht</b>	23 kg	26 kg	31 kg	48,5 kg	62 kg	83 kg
<b>Maximale werkdruk</b>	8 bar	8 bar	8 bar	8 bar	8 bar	8 bar
<b>Maximale werktemperatuur</b>	95 °C	95 °C	95 °C	95 °C	95 °C	95 °C
<b>Aansluiting koud en warm water (waterzijdig)</b>	3/4" bu	3/4" bu	3/4" bu	3/4" bu	1" bu	1" bu
<b>Aansluiting aanvoer en retour (cv-zijdig)</b>	3/4" bu	3/4" bu	3/4" bu	3/4" bu	3/4" bu	3/4" bu
<b>Aansluiting recirculatie</b>	3/4" bi	3/4" bi	3/4" bi	3/4" bi	3/4" bi	3/4" bi

\*Overdracht tapwater 10 > 40 °C, d.m.v. cv-water 90 °C

## Werking

### Indirect gestookte boilers

Een Indirect gestookte boiler realiseert een groot tapwatercomfort zonder dat hier een groot ketelvermogen voor nodig is. Met Indirect gestookte boilers kunt u op meerdere punten tegelijk warm water tappen. Ook zorgen zij voor snelle badvulling.

#### Warmtewisselaar

De Indirect gestookte boilers zijn voorzien van een spiraalvormige warmtewisselaar. Deze kenmerkt zich door voldoende vermogen en beperkte cv-zijdige drukval. De spiraal zorgt ervoor dat ook het water onder in de boiler wordt opgewarmd.

#### Milieuvriendelijk

De Indirect gestookte boilers zijn geïsoleerd met milieuvriendelijke, CFK-vrije isolatieschaaldelen. Zo blijft warmte-verlies beperkt tot het minimum.

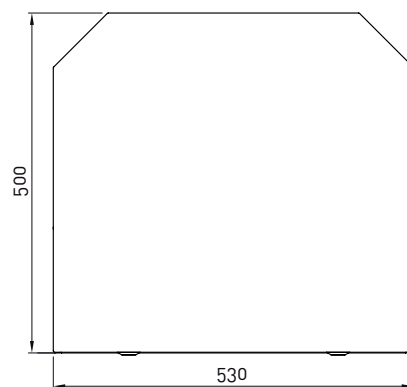
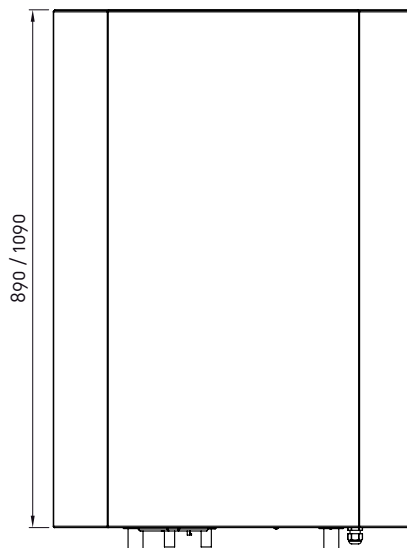
## Installatie

### Indirect gestookte boilers

Dankzij het lage gewicht zijn Indirect gestookte boilers eenvoudig te plaatsen. Monteer de Indirect gestookte boilers rechtop. De aansluitingen bevinden zich aan de zijkant. Uitzondering hierop is type IGB-110H. Deze dient horizontaal in plaats van verticaal aan de wand bevestigd te worden. De aansluitingen zitten aan de onderkant; een montagebeugel wordt meegeleverd.

# CombiConnect

- Nog meer warm water uit de Comfort Classic cv-ketel
- Badvulcapaciteit neemt toe tot 38 liter warm water per minuut
- Verkrijgbaar in twee typen; CombiConnect 150 en CombiConnect 200



Afmetingen in mm

## Overige boilers

Naast de comfort- en Elektroboilers heeft Itho Daalderop nog meer soorten boilers in haar assortiment.

**Keukenboilers** zorgen voor ruim voldoende water in de keuken.

**Zonneboilers** bereiden tapwater op energiezuinige wijze.

**Grote boilersystemen** zijn geschikt voor luxe woningbouw, sauna of sportcomplex.

Voor meer informatie over de mogelijkheden, kijk op [www.ithodaalderop.nl](http://www.ithodaalderop.nl) of laat u adviseren door medewerkers van onze Consumentenlijn, tel: 0800 – 945 3225.

## Garantie

Op ieder product van Itho Daalderop krijgt u automatisch twee jaar fabrieksgarantie. Zodra uw installateur het product registreert, wordt de garantietermijn verlengd naar liefst vijf jaar.

De garantieregistratie van uw product vindt plaats aan de hand van de garantiekaart die bij het product zit. Uw installateur neemt deze registratie voor zijn rekening. U kunt ook zelf de garantiekaart digitaal registreren op [www.ithodaalderop.nl/garantie](http://www.ithodaalderop.nl/garantie).



## Begrippen

**Boiler:** een boiler verwarmt water en houdt water op voorraad.

**Corrosie:** aantasting van metalen.

**Randaarde:** een wandcontactdoos met randaarde zorgt ervoor dat als er een defect aan een toestel ontstaat, dit toestel zelf niet onder stroom komt te staan.

**Stilstandsverlies:** energie die verloren gaat op het moment dat de boiler niet meer in gebruik is.

**Tapklasse:** de tapklasse bepaalt het aantal liters beschikbaar warm water. Er zijn 6 tapklassen. Hoe hoger het getal, hoe meer warm water.

**Utiliteitsgebouw:** gebouwen met een maatschappelijke functie zoals scholen, kantoren, fabrieken en ziekenhuizen.



[www.ithodaalderop.nl](http://www.ithodaalderop.nl)

Itho Daalderop

Zakelijk T +31 10 427 89 10

Consumenten T 0800 945 32 25

F +31 10 427 88 88